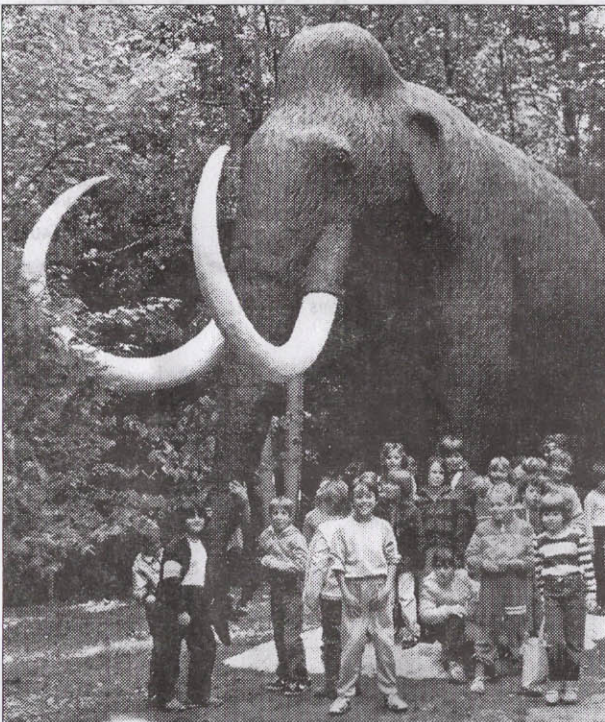


Prehistoric World is a tourist attraction whose concept is to build full-size reproductions of prehistoric animals and display them in a realistic natural setting. Visitors can stroll at their own pace along a 1 kilometre nature trail and examine the sculptures arranged to represent the various stages of evolution ranging from the small primitive reptiles of the Paleozoic, to the gigantic dinosaurs of the Jurassic and Cretaceous and including a section for the primitive mammals of the Cenozoic and Quaternary. Over 50 exhibits have been completed by owner/builders Paul and Serge Dupuis and the project is continually expanding, providing an added interest to visitors as they can witness the various construction phases of the latest additions. **Prehistoric World** is as educational as it is awesome! It's a favourite for school trips and a perfect outing for the whole family.

Woolly Mammoth



Woolly Mammoth

Le Monde Préhistorique est une attraction touristique dont le concept est de reproduire, grandeur nature, des animaux préhistoriques et de les exposer dans un cadre naturel. Les visiteurs se promènent à leur guise le long d'un sentier de 1 kilomètre et examinent les sculptures, disposées de façon à démontrer leur rang dans la chaîne de l'évolution. Celles-ci varient des reptiles primitifs du Paléozoïque jusqu'aux gigantesques dinosaures du Jurassique et Crétacé, incluant les mammifères primitifs du Cénozoïque et du Quaternaire. A date, plus de 50 sculptures ont été complétées par les sculpteurs/propriétaires Paul & Serge Dupuis et le projet est en continuelle expansion. **Le Monde Préhistorique** est une attraction éducative très populaire auprès des écoles et un divertissement idéal pour toute la famille.

**Upper Canada Road – Exit 758 from Highway 401
Morrisburg, Ontario, Canada, K0C 1X0**

OPEN DAILY

May 24th to Labour Day Weekend Sept. 1st

Hours: Daily 10:00 a.m. to 4:00 p.m.

ADMISSION FOR 2008 SEASON

Adults \$8.00

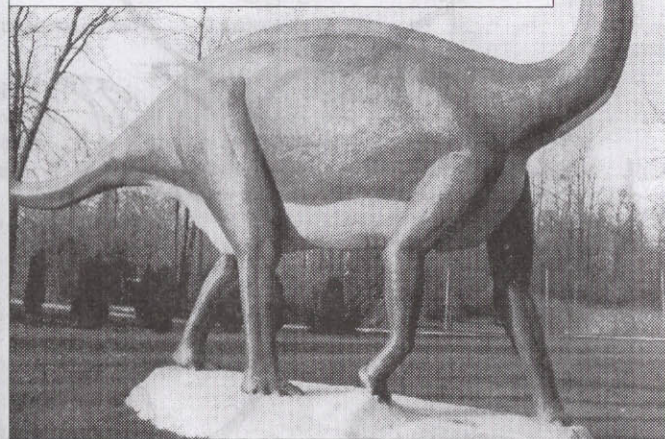
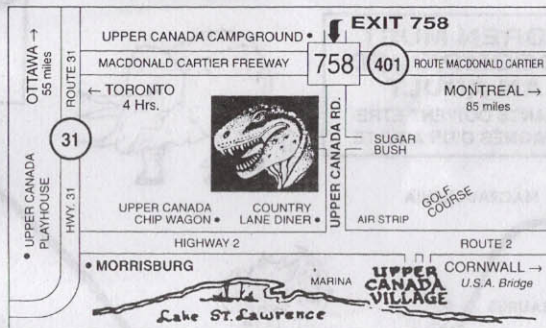
Seniors ... \$6.00 Children 4 to 15 yrs..... \$4.00

G.S.T. INCLUDED

For school groups of 20 or more reservations are required

Telephone (613) 543-2503

10:00 a.m. – 4:00 p.m.



Shunosaurus

**Route Upper Canada Road - Sortie 758 de l'autoroute 401
Morrisburg, Ontario, Canada, K0C 1X0**

OUVERT TOUS LES JOURS

Du 24 Mai jusqu'à la fête du travail Sept. 1

Tous les jours de 10 a.m. à 4 p.m.

DROITS D'ADMISSION POUR 2008

Adultes 8,00\$

Ainés 6,00\$ Enfants 4 à 15 ans. 4,00\$

T.P.S. COMPRISE

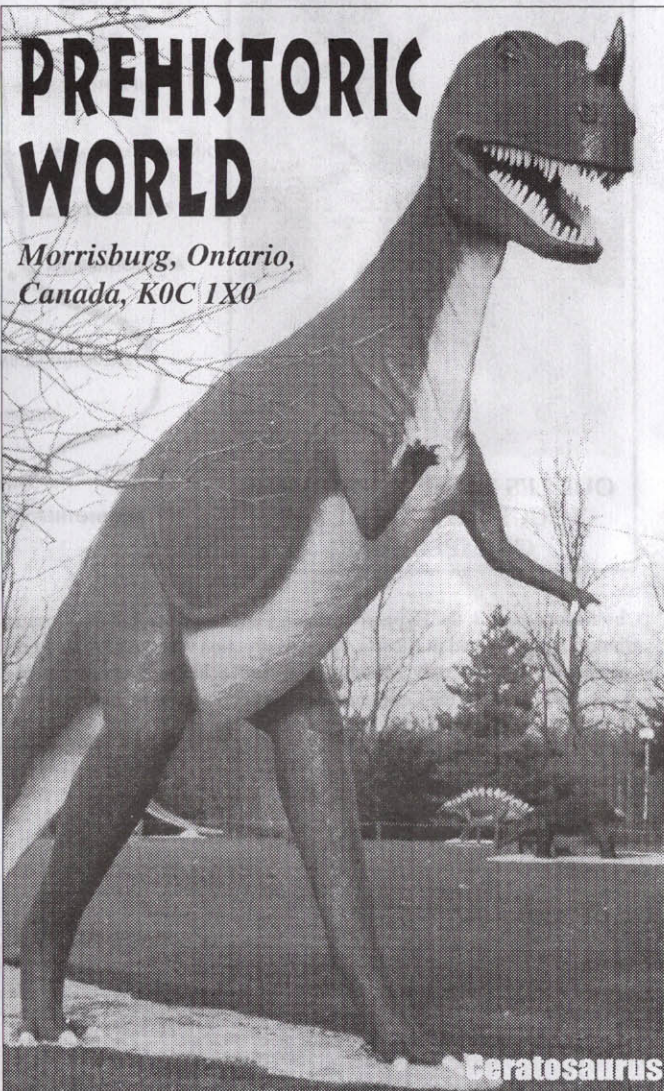
Pour groupe d'écoliers de 20 personnes ou plus une réservation est nécessaire

Téléphonez à (613) 543-2503

De 10 heures a.m. à 4 heures p.m.

DINOSAURS!

REPRODUCED FULL SIZE



PREHISTORIC WORLD

*Morrisburg, Ontario,
Canada, K0C 1X0*

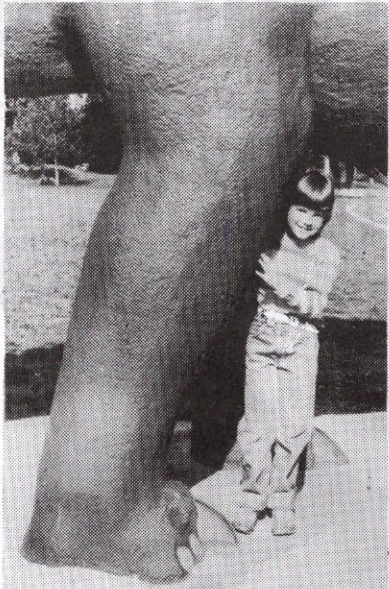
Ceratosaurus

LE MONDE PRÉHISTORIQUE

Morrisburg, Ontario, Canada, K0C 1X0

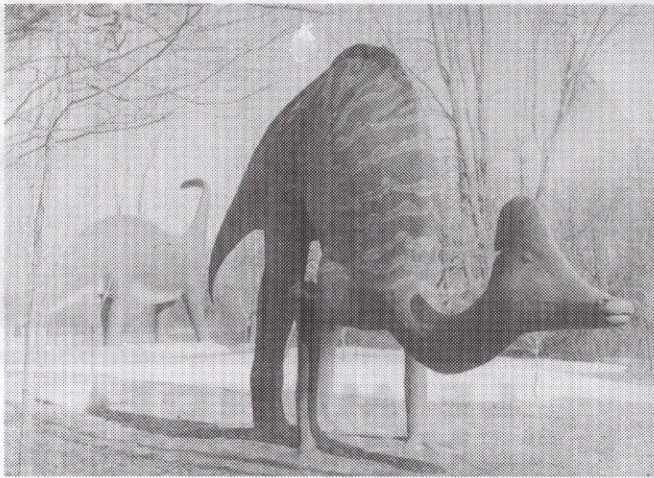
**DINOSAURES ET MAMMIFÈRES
PRÉHISTORIQUES
REPRODUCTIONS GRANDEUR NATURE!**

YES, KIDS CAN TOUCH, BUT
DO NOT CLIMB PLEASE

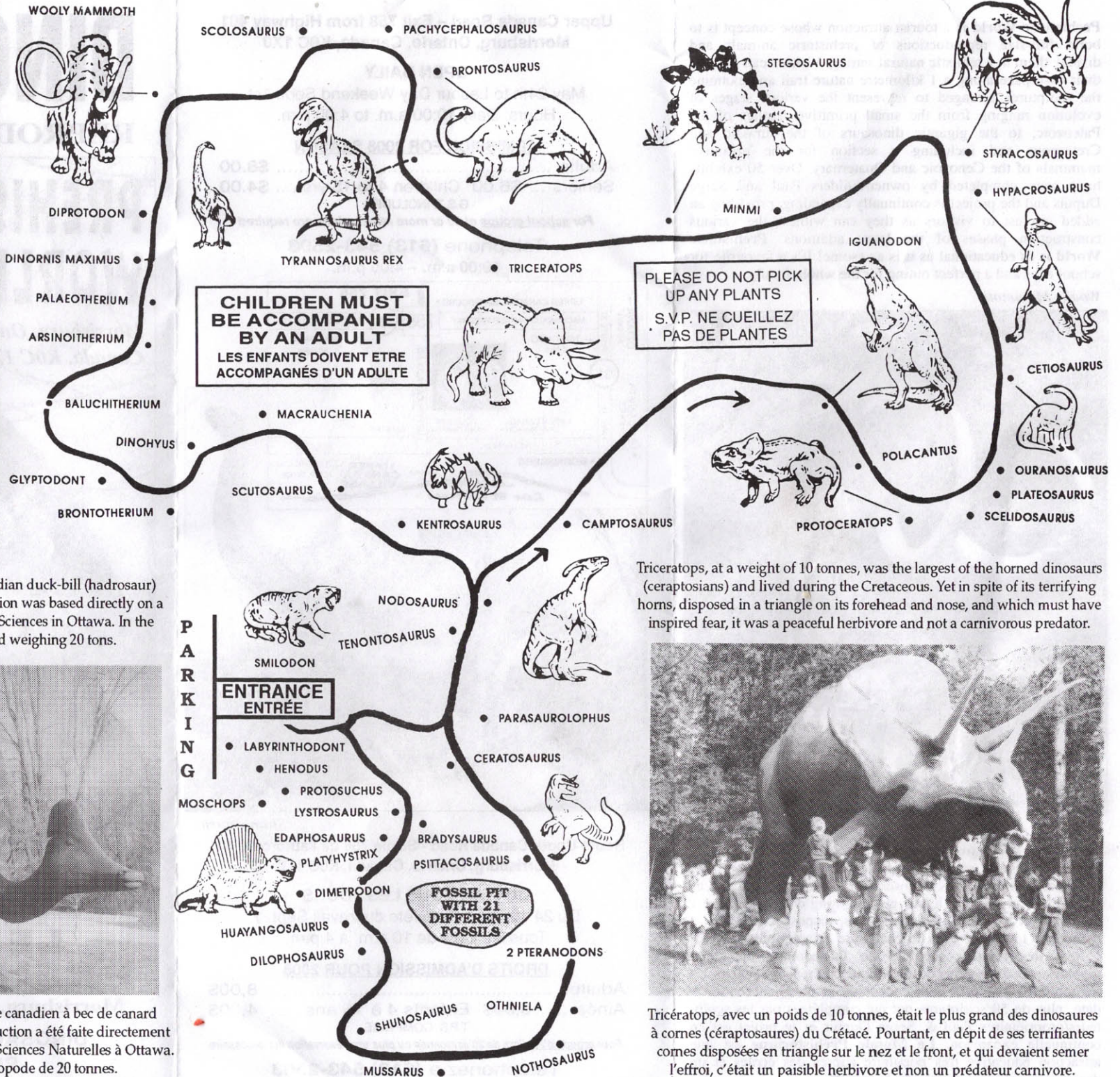


OUI, LES ENFANTS PEUVENT
TOUCHER! MAIS NE PAS
GRIMPER, S.V.P.!

In the foreground, the Hypacrosaurus, a Canadian duck-bill (hadrosaur) dinosaur, which lived in Alberta. Its reconstruction was based directly on a skeleton displayed at the Museum of Natural Sciences in Ottawa. In the background, the Cetiosaurus, a sauropod weighing 20 tons.



A l'avant-plan, l'Hypacrosaur, un dinosaure canadien à bec de canard (hadrosaur) qui vivait en Alberta. Sa reconstruction a été faite directement d'après un squelette en montre au Musée des Sciences Naturelles à Ottawa.
A l'arrière-plan, le Cétiosaure, un sauropode de 20 tonnes.



Triceratops, at a weight of 10 tonnes, was the largest of the horned dinosaurs (ceratopsians) and lived during the Cretaceous. Yet in spite of its terrifying horns, disposed in a triangle on its forehead and nose, and which must have inspired fear, it was a peaceful herbivore and not a carnivorous predator.



Tricératops, avec un poids de 10 tonnes, était le plus grand des dinosaures à cornes (céraptesaures) du Crétacé. Pourtant, en dépit de ses terrifiantes cornes disposées en triangle sur le nez et le front, et qui devaient semer l'effroi, c'était un paisible herbivore et non un prédateur carnivore.